

Grippe pandémique A(H1N1) 2009

Point de situation au mercredi 2 décembre 2009 (semaine 49)

| En France métropolitaine |

En semaine 48 (du 23 au 29 novembre 2009), la circulation du virus A (H1N1) 2009 continue à progresser sur l'ensemble du territoire.

• **Le nombre de consultations pour grippe clinique en médecine de ville a augmenté dans les trois réseaux Sentinelles, Grog et SOS Médecins.**

► Cette augmentation est observée dans la plupart des régions de France métropolitaine, **à l'exception de l'Ile-de-France.**

► 993 000 consultations pour infections respiratoires aiguës liées à la grippe A (H1N1) 2009 estimées par le Réseau des Grog.

• **À l'hôpital, pour la même semaine, on note une nette diminution du nombre de passages aux urgences pour grippe.**

• **L'augmentation du nombre de cas graves hospitalisés semble se poursuivre.**

► 56 cas graves ont été hospitalisés pour grippe en semaine 48, soit un total de 481 depuis le début de l'épidémie.

• **Le nombre de décès continue de croître.**

► Au 1er décembre, 24 décès liés au virus A (H1N1) 2009 ont été signalés depuis le précédent bulletin, soit un total de 92 décès depuis le début de l'épidémie, dont 14 chez des personnes sans facteur de risque connu.

• **Le virus A (H1N1) 2009 représente la quasi-totalité des virus grippaux isolés ces dernières semaines.**

• **Des mutations du virus A (H1N1) 2009 ont été détectées chez deux patients en France métropolitaine.**

► Ces mutations, qui restent rares, ont déjà été décrites dans d'autres pays et ne constituent pas un événement inattendu.

(Source : Point de situation de l'InVS au 01/12/2009, extrait du Bulletin épidémiologique grippe A(H1N1) 2009, disponible à l'adresse http://www.invs.sante.fr/display/?doc=surveillance/grippe_dossier/index_h1n1.htm).

| En Ile-de-France |

Résumé de la situation dans la région

En Ile-de-France, le nombre de recours pour syndrome grippal tend à diminuer mais reste élevé.

En semaine 48, la proportion des infections respiratoires aiguës (IRA) parmi les actes des médecins de ville est stable. Elle est estimée par le réseau Grog à 15 % chez les généralistes et 21% chez les pédiatres.

L'incidence des consultations pour grippe clinique s'est stabilisée selon le réseau Sentinelles : 327 cas pour 100 000 habitants en semaine 47 et 341 cas pour 100 000 habitants en semaine 48. Cette incidence reste au-dessus du seuil épidémique.

Le nombre de recours pour grippe (hospitaliers et SOS médecins) est en diminution en semaine 48 chez les adultes et chez les enfants.

Le nombre de patients vus en consultations dédiées pour grippe dans les hôpitaux de l'AP-HP (source AP-HP) a légèrement diminué : 1026 patients (dont 641 enfants) en semaine 48 versus 1126 patients (dont 686 enfants) en semaine 47.

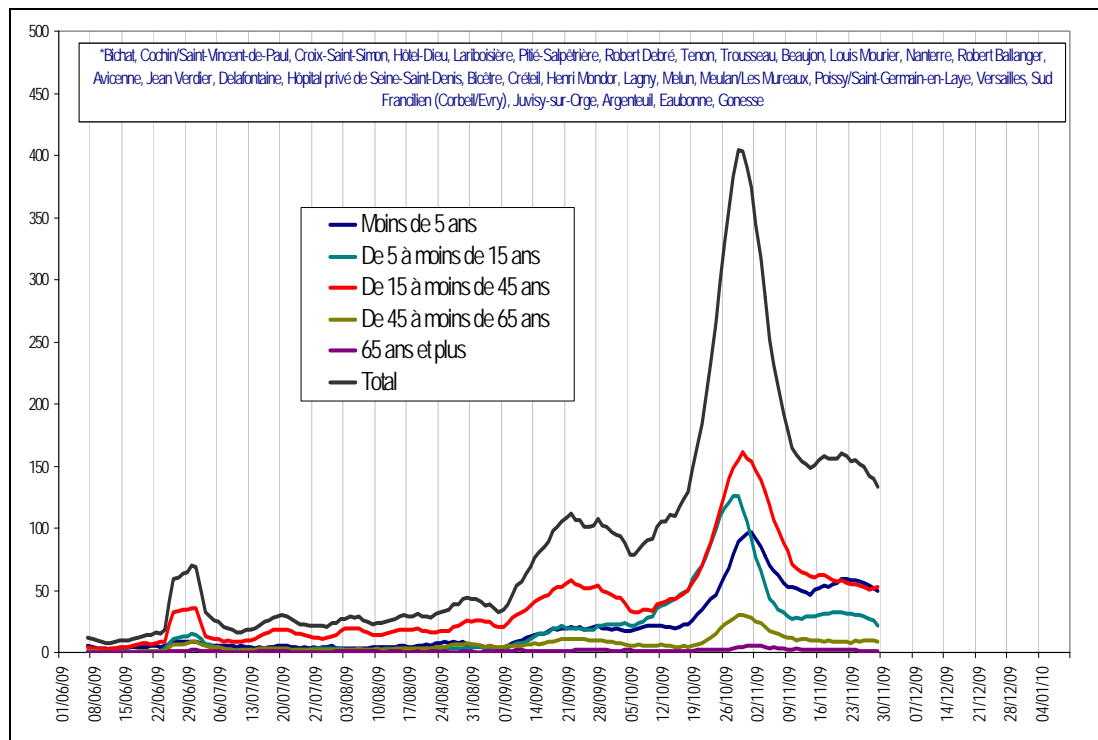
Surveillance des décès (source : InVS, données au **02/12/2009 à 10h**)

En Ile-de-France, 31 décès liés au virus A (H1N1) 2009 ont été signalés à l'InVS depuis le début de l'épidémie parmi lesquels 27 étaient confirmés virologiquement. Sept décès sont survenus au cours des dix derniers jours.

Données hospitalières : nombre quotidien de passages pour un diagnostic de grippe clinique (codes Cim 10 J09, J10 et J11) dans les services d'urgence (source : réseau Oscour® - InVS/CCA)

Figure 1 :

Moyenne mobile 7 jours du nombre quotidien de passages* pour grippe clinique par classes d'âge

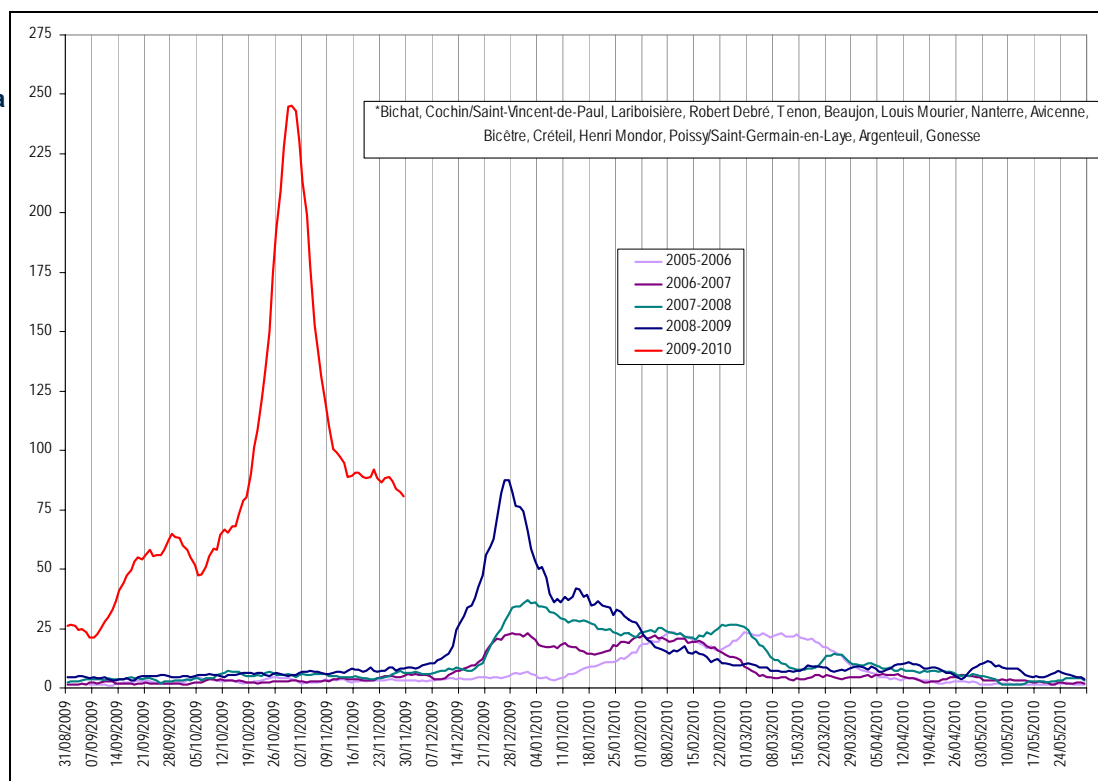


Pour rappel, l'augmentation du nombre de passages pour grippe observée fin juin est liée à la prise en charge des contacts de cas groupés survenus dans une école de Créteil le 25 juin.

Par rapport à la semaine 47, le nombre quotidien de passages pour syndrome grippal dans des services d'urgence est stable en semaine 48 chez les adultes et a diminué chez les enfants.

Figure 2 :

Comparaison aux années antérieures de la moyenne mobile 7 jours du nombre quotidien de passages* (tous âges) pour syndrome grippal

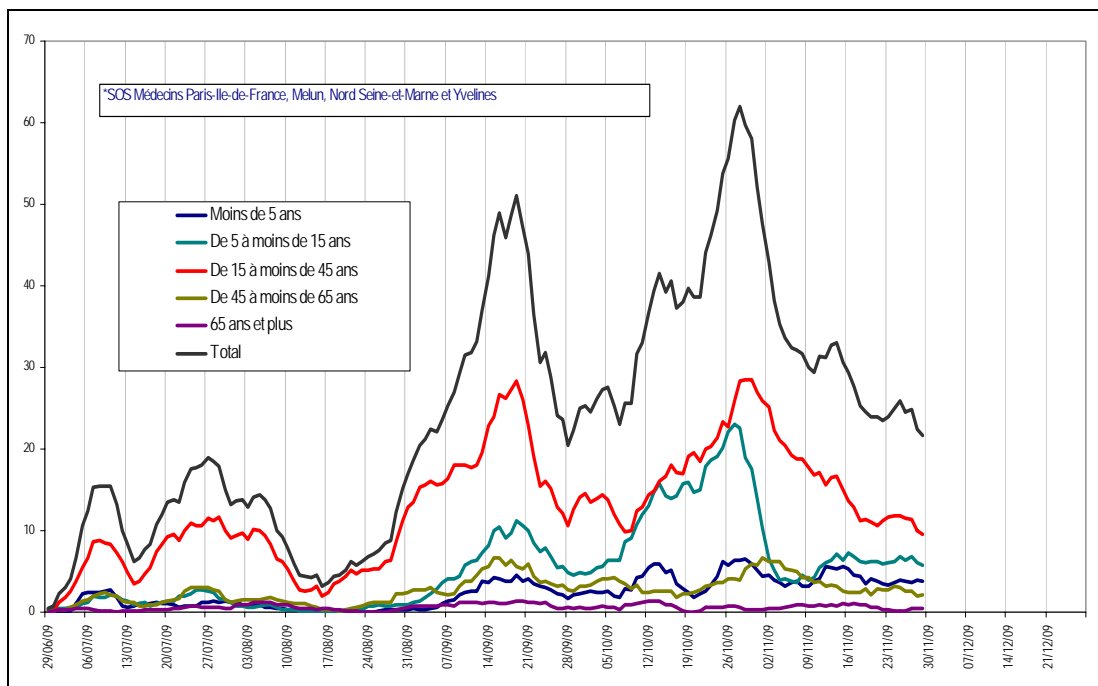


Le nombre de passages pour grippe clinique dans les services d'urgence reste supérieur, en semaine 48, à celui observé les années précédentes à la même période.

Médecine de ville d'urgence : nombre quotidien d'appels reçus par SOS Médecins ayant donné suite à des actes médicaux pour un diagnostic de grippe clinique (source : réseau épidémiologique SOS Médecins France - InVS/CCA)

Figure 3 :

Moyenne mobile 7 jours du nombre quotidien d'appels à SOS Médecins* pour un diagnostic de grippe clinique par classes d'âge



Par rapport à la semaine 47, le nombre quotidien d'appels reçus par SOS Médecins ayant donné suite à des actes médicaux pour un diagnostic de syndrome grippal a diminué en semaine 48 chez les adultes et est resté stable chez les enfants.

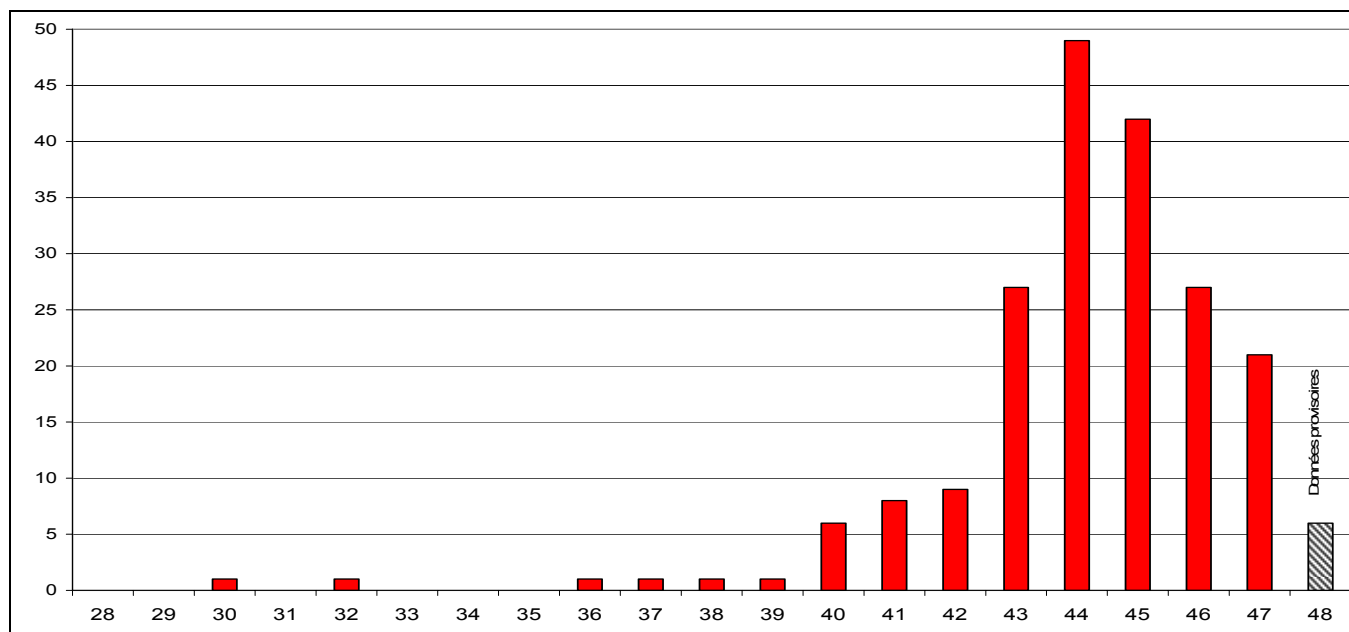
Surveillance des cas graves hospitalisés en Ile de France

(source : InVS, mise à jour du 2 décembre 2009 10h)

Figure 4 :

Nombre hebdomadaire de cas graves hospitalisés en Ile-de-France

(cas graves hospitalisés du 01/07/2009 au 29/11/2009, données pouvant être revues à la hausse pour les dernières semaines)



Depuis le bulletin du mercredi 25 novembre, 33 nouveaux cas graves confirmés (ou probables non confirmables) de grippe A(H1N1)v ont été signalés dans la région, portant à 201 le nombre de cas graves hospitalisés depuis le 1^{er} juillet 2009.

Pour rappel, un cas grave hospitalisé est défini comme un patient confirmé à A(H1N1) 2009 (ou probable non confirmable) ayant été hospitalisé plus de 24 heures en réanimation (ou en soins intensifs/USC) ou décédé à l'hôpital.

Modalités de la surveillance au niveau national

- Surveillance de la grippe A (H1N1) 2009 en France : outils et méthodes. 26 novembre 2009
http://www.invs.sante.fr/display/?doc=surveillance/grippe_dossier/index_h1n1.htm
- Protocole de surveillance des cas graves de grippe A (H1N1) 2009. 16 novembre 2009 :
http://www.invs.sante.fr/surveillance/grippe_dossier/docs_professionnels/protocole_signalement_cas_graves_161109.pdf
- Signalement des cas graves en réanimation ou décès à l'hôpital :
http://www.invs.sante.fr/display/?doc=surveillance/grippe_dossier/index_h1n1.htm

Sites utiles

- Site de l'InVS : <http://www.invs.sante.fr/index.asp>.
- Sites du ministère chargé de la Santé :
 - pour le grand public : <http://www.sante-sports.gouv.fr/>
 - pour les professionnels de santé : <http://www.sante-sports.gouv.fr/grippe>
- Site du ministère de l'éducation nationale :
<http://www.education.gouv.fr/cid24881/info-grippe.html>

| Partenaires régionaux de la surveillance |

Agence régionale de l'hospitalisation
Associations SOS Médecins adhérant au réseau épidémiologique SOS Médecins France
Centre de veille et d'action sur les urgences (ARH-APHP)
Assistance publique hôpitaux de Paris (AP-HP)
Centres hospitaliers adhérant au réseau Oscour®
Directions départementales des affaires sanitaires et sociales
Samu
Services d'états civils des communes informatisées
Réseau Sentinelles
Réseau Grog

Cire Ile-de-France
Drass Ile-de-France
58-62 rue de Mouzaïa
75935 PARIS CEDEX 19
Tél. : 01.44.84.23.61
Fax. : 01.44.84.21.70
Mél. : dr75-cire-idf@sante.gouv.fr

<http://www.ile-de-france.sante.gouv.fr/veille-sanitaire-et-alerte/>