



## Grippe pandémique A(H1N1) 2009

Point de situation au mercredi 30 décembre 2009 (semaine 53)

| En France métropolitaine |

**La décroissance du nombre de consultations pour grippe observée après le pic des semaines 48 et 49 se poursuit. Néanmoins, la circulation du virus A(H1N1)2009 persiste en France métropolitaine et le nombre de consultations reste au-dessus du seuil épidémique.**

- 406 000 consultations pour infections respiratoires aiguës liées à la grippe A (H1N1) 2009 (données non consolidées) estimées par le Réseau des Grog en semaine 52 contre 632 000 en semaine 51.
- On note une diminution du nombre de passages aux urgences pour grippe ainsi que des nombres de cas graves et de décès.
- 30 cas graves hospitalisés pour grippe en semaine 52, soit un total de 1015 depuis le début de l'épidémie.
- Au 29 décembre, 22 décès liés au virus A (H1N1) 2009 depuis le dernier bulletin, soit un total de 198 décès depuis le début de l'épidémie dont 32 survenus chez des personnes sans facteur de risque connu.
- La proportion des prélèvements positifs pour la grippe A (H1N1) 2009 réalisés par le Réseau des Grog reste élevée. Le virus A (H1N1) 2009 représente la quasi-totalité des virus grippaux isolés ces dernières semaines.
- Aucune nouvelle résistance à l'oseltamivir (Tamiflu®) n'a été détectée en France métropolitaine.

(Source : Point de situation de l'InVS au 29/12/2009, extrait du Bulletin épidémiologique grippe A(H1N1) 2009, disponible à l'adresse [http://www.invs.sante.fr/display/?doc=surveillance/grippe\\_dossier/index\\_h1n1.htm](http://www.invs.sante.fr/display/?doc=surveillance/grippe_dossier/index_h1n1.htm)).

| En Ile de France |

### Résumé de la situation dans la région

**En Ile-de-France, la diminution du nombre de recours pour grippe aux services d'urgence hospitaliers et de ville, ayant débuté en semaine 45, s'est stabilisée.**

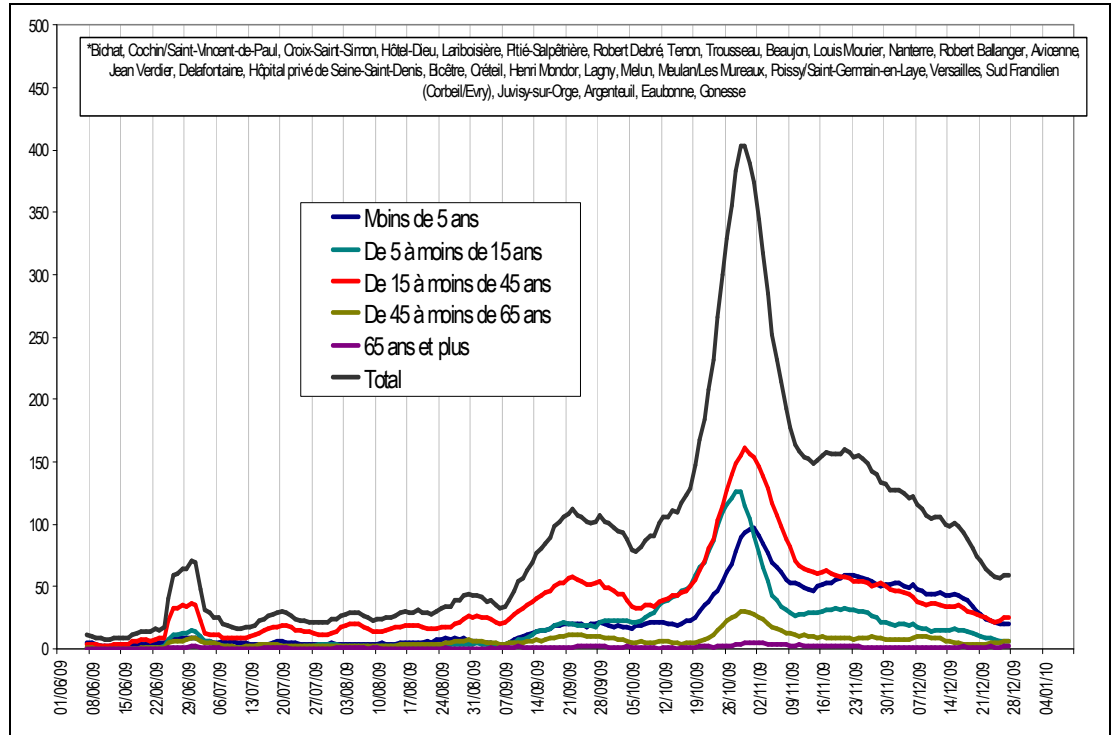
- En semaine 52, la proportion des infections respiratoires aiguës (IRA) parmi les actes des médecins de ville était stable. Parmi ces IRA, le pourcentage de prélèvement pour la grippe était de 29% (source : réseau Grog).
- En semaine 52, l'incidence corrigée des consultations pour grippe clinique a légèrement diminué mais reste au-dessus du seuil épidémique : 231 cas pour 100 000 habitants en semaine 52 versus 254 cas pour 100 000 habitants en semaine 51 (source : réseau unifié Sentinelles et Grog).
- Toutes classes d'âge confondues, le nombre total de recours pour grippe dans les services d'urgence de ville (source : SOS médecins) et hospitaliers (source : Oscore®) s'est stabilisé en semaine 52.
- En semaine 52, le nombre de patients vus en consultations dédiées pour grippe dans les hôpitaux de l'AP-HP a diminué : 362 patients (dont 200 enfants) en semaine 52 versus 536 patients (dont 339 enfants) en semaine 51 (source : AP-HP).
- Le nombre hebdomadaire de cas graves hospitalisés et signalés à l'InVS est en diminution depuis la semaine 45.
- L'Ile de France présentait le plus bas pourcentage de prélèvements positifs pour la grippe A(H1N1)2009 parmi les régions du nord de la France (8,8 % en semaine 51, source : CNR Nord).

### Surveillance des décès (source : InVS, données au 30/12/2009 à 11h)

En Ile-de-France, 49 décès liés au virus A (H1N1) 2009 ont été signalés à l'InVS depuis le début de l'épidémie parmi lesquels 39 étaient confirmés virologiquement. Au cours des dix derniers jours, 3 décès sont survenus.

**Données hospitalières :** nombre quotidien de passages pour un diagnostic de grippe clinique (codes Cim 10 J09, J10 et J11) dans les services d'urgence (source : réseau Oscour® - InVS/CCA)

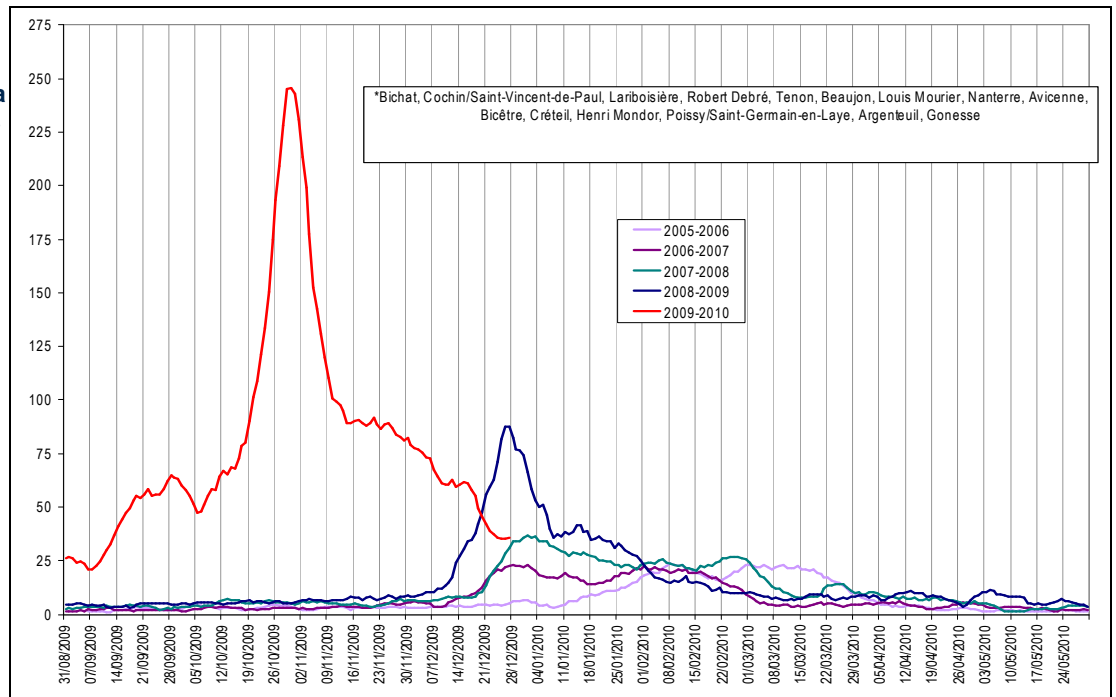
**Figure 1 :**  
Moyenne mobile 7 jours du nombre quotidien de passages\* pour grippe clinique par classes d'âge



Pour rappel, l'augmentation du nombre de passages pour grippe observée fin juin est liée à la prise en charge des contacts de cas groupés survenus dans une école de Créteil le 25 juin.

Le nombre quotidien de passages pour syndrome grippal dans les services d'urgence s'est stabilisé en semaine 52 chez les adultes et les enfants.

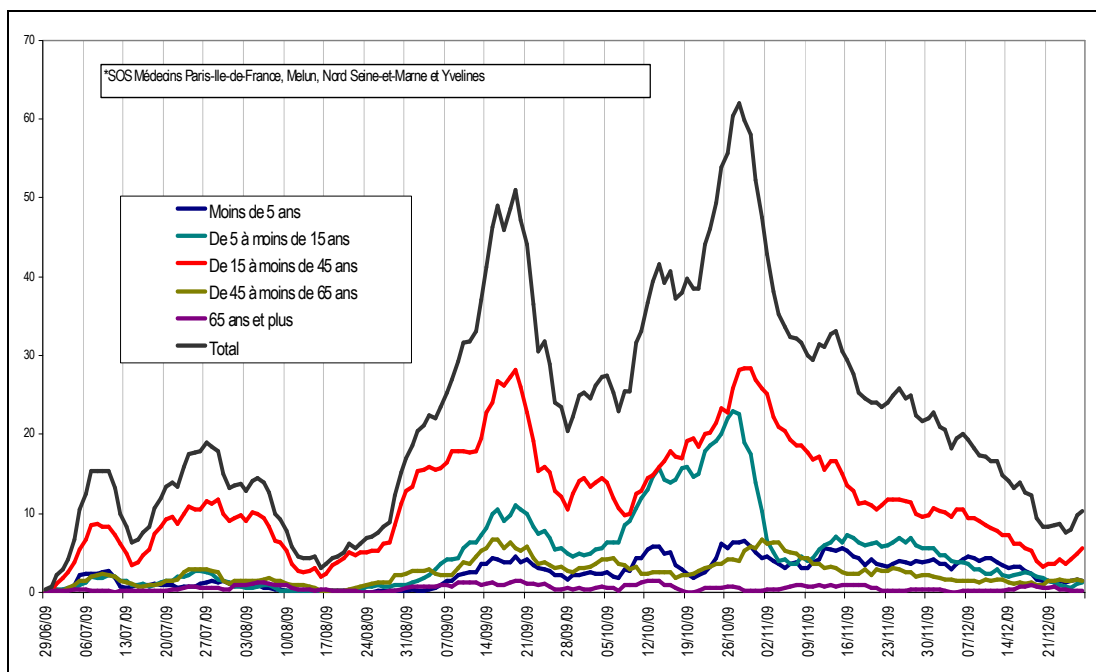
**Figure 2 :**  
Comparaison aux années antérieures de la moyenne mobile 7 jours du nombre quotidien de passages\* (tous âges) pour syndrome grippal



Le nombre de recours pour grippe dans les services d'urgence est passé en dessous du niveau maximum observé lors de l'épidémie de grippe saisonnière 2008/2009 où le nombre de passages dans les services d'urgence était le plus élevé de ces quatre dernières années.

**Médecine de ville d'urgence** : nombre quotidien d'appels reçus par SOS Médecins ayant donné suite à des actes médicaux pour un diagnostic de grippe clinique (source : réseau épidémiologique SOS Médecins France - InVS/CCA)

**Figure 3** : Moyenne mobile 7 jours du nombre quotidien d'appels à SOS Médecins\* pour un diagnostic de grippe clinique par classes d'âge



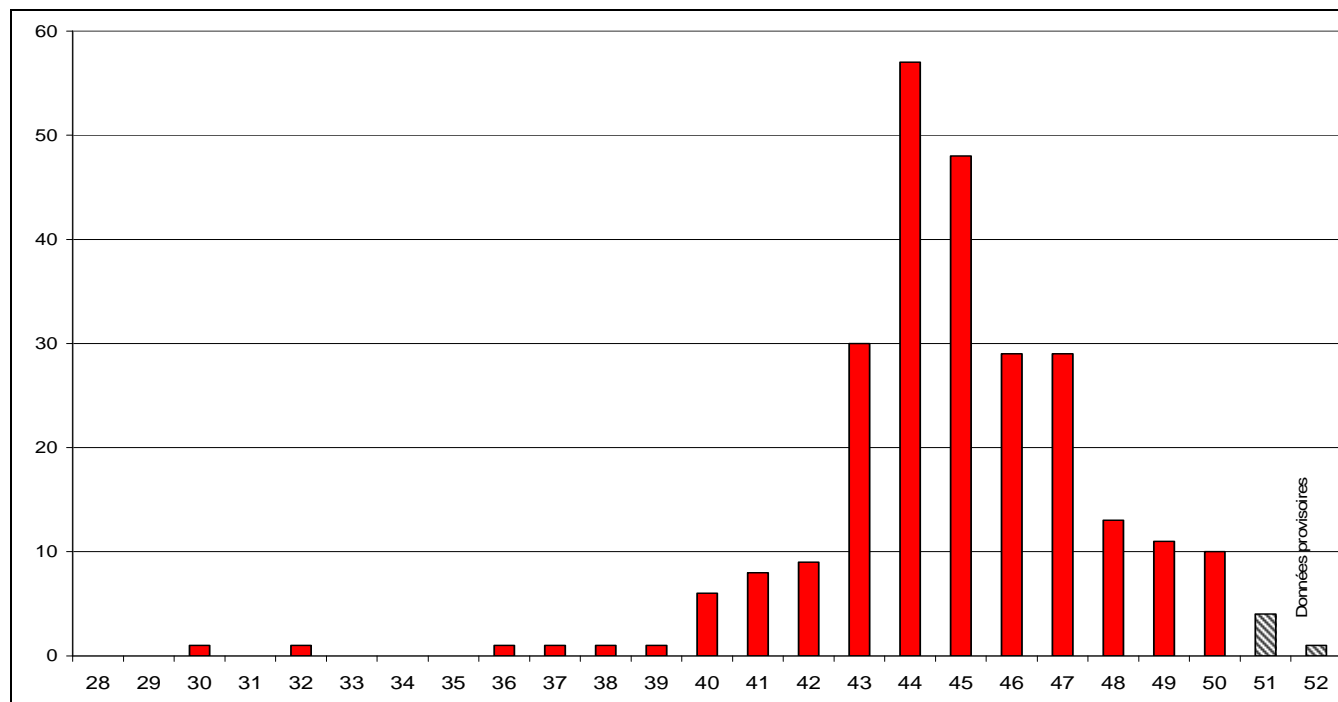
Le nombre quotidien d'appels reçus par SOS Médecins ayant donné suite à un diagnostic de syndrome grippal s'est stabilisé depuis la semaine 51 chez les adultes et les enfants.

**Surveillance des cas graves hospitalisés en Ile de France**

(source : InVS, mise à jour du 30 décembre 2009 11h)

**Figure 4** : Nombre hebdomadaire de cas graves hospitalisés en Ile-de-France

(cas graves hospitalisés du 01/07/2009 au 27/12/2009, données pouvant être revues à la hausse pour les dernières semaines)



Depuis le bulletin du mercredi 23 décembre, 6 nouveaux cas graves confirmés (ou probables non confirmables) de grippe A(H1N1)v ont été signalés dans la région, portant à 262 le nombre de cas graves hospitalisés depuis le 1<sup>er</sup> juillet 2009.

Pour rappel, un cas grave hospitalisé est défini comme un patient confirmé à A(H1N1) 2009 (ou probable non confirmable) ayant été hospitalisé plus de 24 heures en réanimation (ou en soins intensifs/USC) ou décédé.

## Modalités de la surveillance au niveau national

- Surveillance de la grippe A (H1N1) 2009 en France : outils et méthodes. 16/12/2009 : [http://www.invs.sante.fr/surveillance/grippe\\_dossier/docs\\_professionnels/methodo\\_surveillance\\_grippe\\_161209.pdf](http://www.invs.sante.fr/surveillance/grippe_dossier/docs_professionnels/methodo_surveillance_grippe_161209.pdf)
- Protocole de surveillance des cas graves de grippe A (H1N1) 2009. 16/11/2009 : [http://www.invs.sante.fr/surveillance/grippe\\_dossier/docs\\_professionnels/protocole\\_signalement\\_cas\\_graves\\_161109.pdf](http://www.invs.sante.fr/surveillance/grippe_dossier/docs_professionnels/protocole_signalement_cas_graves_161109.pdf)
- Fiche de signalement des cas graves en réanimation à l'hôpital : [http://www.invs.sante.fr/surveillance/grippe\\_dossier/docs\\_professionnels/fiche\\_signalement\\_cas\\_hospitalises\\_231109.pdf](http://www.invs.sante.fr/surveillance/grippe_dossier/docs_professionnels/fiche_signalement_cas_hospitalises_231109.pdf)
- Fiche de fin de suivi des cas graves en réanimation et des décès à l'hôpital : [http://www.invs.sante.fr/surveillance/grippe\\_dossier/docs\\_professionnels/fiche\\_fin\\_de\\_suivi\\_cas\\_hospitalise\\_121109.pdf](http://www.invs.sante.fr/surveillance/grippe_dossier/docs_professionnels/fiche_fin_de_suivi_cas_hospitalise_121109.pdf)
- Fiche de signalement de cas groupés de grippe à nouveau virus grippal A (H1N1) 2009 dans une collectivité. 02/09/2009 [http://www.invs.sante.fr/display/?doc=surveillance/grippe\\_dossier/index\\_h1n1.htm](http://www.invs.sante.fr/display/?doc=surveillance/grippe_dossier/index_h1n1.htm)

## Sites utiles

- Site de l'InVS : <http://www.invs.sante.fr/index.asp>.
- Sites du ministère chargé de la Santé :
  - pour le grand public : <http://www.sante-sports.gouv.fr/>
  - pour les professionnels de santé : <http://www.sante-sports.gouv.fr/grippe>
- Site du ministère de l'éducation nationale : <http://www.education.gouv.fr/cid24881/info-grippe.html>

## | Partenaires régionaux de la surveillance |

Agence régionale de l'hospitalisation  
Associations SOS Médecins adhérant au réseau épidémiologique SOS Médecins France  
Centre de veille et d'action sur les urgences (ARH-APHP)  
Assistance publique hôpitaux de Paris (AP-HP)  
Centres hospitaliers adhérant au réseau Oscour®  
Directions départementales des affaires sanitaires et sociales  
Samu  
Services d'états civils des communes informatisées  
Réseau Sentinelles  
Réseau Grog

Cire Ile-de-France  
Drass Ile-de-France  
58-62 rue de Mouzaïa  
75935 PARIS CEDEX 19  
Tél. : 01.44.84.23.61  
Fax. : 01.44.84.21.70  
Mél. : [dr75-cire-idf@sante.gouv.fr](mailto:dr75-cire-idf@sante.gouv.fr)

<http://www.ile-de-france.sante.gouv.fr/veille-sanitaire-et-alerte/>