

## Surveillance sanitaire en Ile-de-France

# Grippe pandémique A(H1N1) 2009

## Point de situation du 21 octobre 2009 (semaine 43)

### | En France métropolitaine |

**En France métropolitaine, hors Ile-de-France, les indicateurs de surveillance sont relativement stables.**

Pour l'ensemble de la France métropolitaine, le recours aux soins en médecine de ville pour grippe clinique et infections respiratoires aiguës (IRA) est élevé et stable depuis six semaines.

En semaine 42 (du 12 au 18 octobre 2009), l'incidence des consultations pour grippe clinique estimée par le réseau Sentinelles reste stable à 159 cas pour 100 000 habitants et se situe toujours au-dessus du seuil épidémique (114 cas pour 100 000 habitants).

La proportion d'infections respiratoires aiguës (IRA) parmi les actes médicaux en médecine de ville est également stable selon le réseau des Grog.

L'activité grippale du réseau SOS Médecins est en diminution depuis quatre semaines.

La proportion de prélèvements positifs pour le virus A (H1N1) 2009 réalisés par le réseau des Grog est en augmentation (4 à 9 % entre les semaines 40 et 41) en raison de la forte proportion observée en Île-de-France. En conséquence, le nombre de consultations pour grippe A (H1N1) 2009, estimé à **99 000** pour la semaine 42, est en augmentation par rapport à la semaine précédente.

En semaine 41, le virus A (H1N1) 2009 représentait la quasi totalité des virus grippaux circulants.

Le nombre de cas hospitalisés signalés est également en augmentation.

(Source : Point de situation de l'InVS au 20/10/2009 11h, extrait du Bulletin épidémiologique grippe A(H1N1) 2009, disponible à l'adresse [http://www.invs.sante.fr/display/?doc=surveillance/grippe\\_dossier/index\\_h1n1.htm](http://www.invs.sante.fr/display/?doc=surveillance/grippe_dossier/index_h1n1.htm)).

### | En Ile de France |

## Résumé de la situation dans la région

**En Île-de-France, la circulation du virus A (H1N1) 2009 s'intensifie nettement.**

L'incidence des consultations pour grippe clinique a augmenté entre les semaines 41 et 42 passant de 185 à 255 cas pour 100 000 habitants, selon le réseau sentinelles.

La proportion des IRA parmi les actes a augmenté, pour les médecins généralistes, de 13 % en semaine 41 à 16 % en semaine 42.

Le pourcentage de prélèvements positifs (29%) pour le virus A (H1N1) 2009 a augmenté en semaine 41.

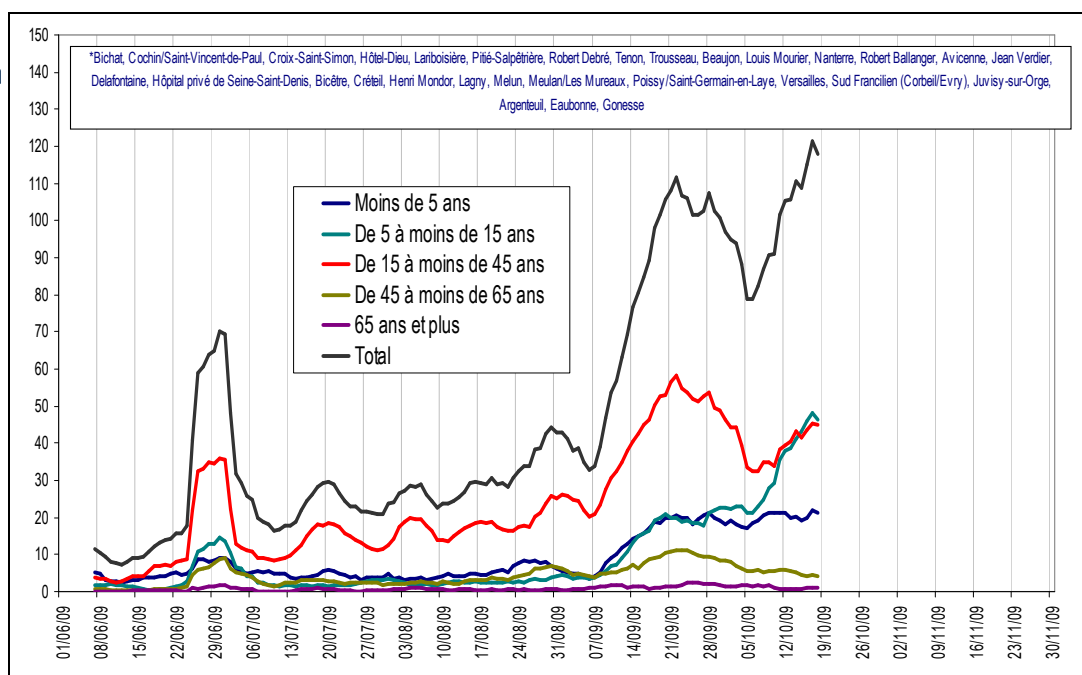
De plus, on note, depuis deux semaines consécutives, une augmentation du recours aux urgences (Oscour®) pour grippe. Cette augmentation est particulièrement marquée chez les enfants âgés de 5 à 14 ans.

## Surveillance des décès (source : InVS (Voozaflu), données au 20/10/2009 à 11h)

En Ile-de-France, un décès survenu en semaine 42 d'un malade porteur du virus A (H1N1) 2009 a été signalé à l'InVS. Il s'agit d'un nourisson âgé de 11 mois qui présentait une cardiomyopathie congénitale.

**Données hospitalières** : nombre quotidien de passages pour un diagnostic de grippe clinique (codes Cim 10 J09, J10 et J11) dans les services d'urgence (source : réseau Oscour - InVS/CCA)

**Figure 1 :**  
Moyenne mobile 7 jours du nombre quotidien de passages\* pour grippe clinique par classes d'âge



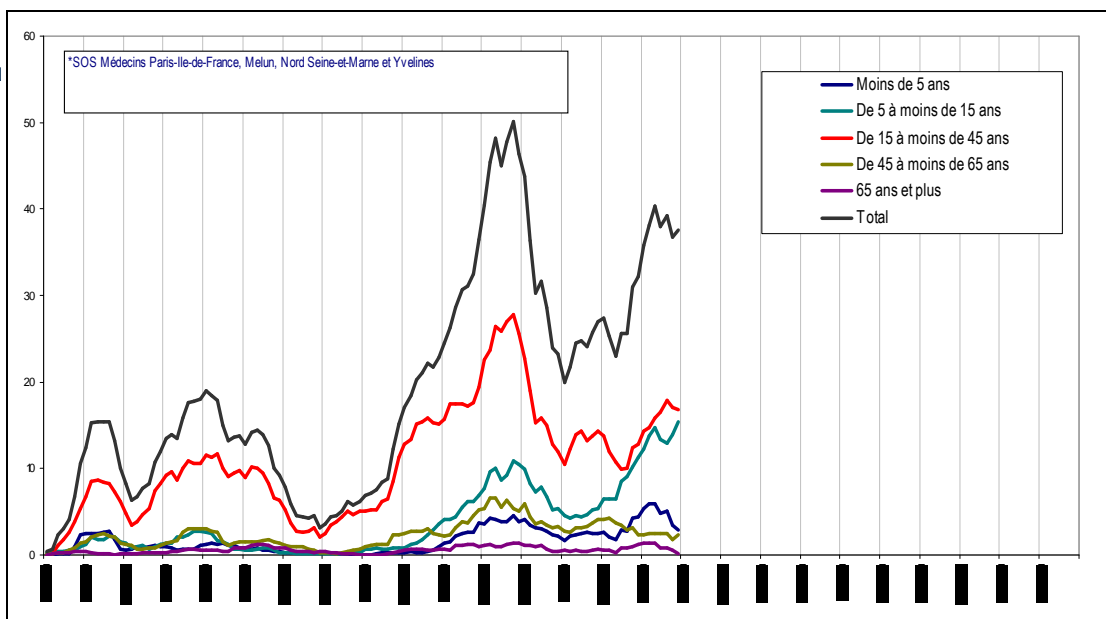
Pour rappel, l'augmentation du nombre de passages pour grippe observée fin juin est liée à la prise en charge des contacts de cas groupés survenus dans une école de Créteil le 25 juin.

On note, depuis deux semaines, une nette augmentation des passages pour grippe chez les enfants âgés de 5 à 14 ans et, de façon plus modérée, chez les adultes jeunes.

D'autre part, le nombre de passages pour grippe clinique dans les services d'urgence reste supérieur, en semaine 42, à celui observé les années précédentes à la même période.

**Médecine de ville d'urgence** : nombre quotidien d'appels reçus par SOS Médecins ayant donné suite à des actes médicaux pour un diagnostic de grippe clinique (source : réseau épidémiologique SOS Médecins France - InVS/CCA)

**Figure 2 :**  
Moyenne mobile 7 jours du nombre quotidien d'appels à SOS Médecins\* pour un diagnostic de grippe clinique par classes d'âge



Au cours des deux dernières semaines, on note une augmentation de l'activité liée à la grippe chez les enfants âgés de 5 à 14 ans. Chez les adultes jeunes, on constate une augmentation modérée depuis une semaine.

## Surveillance des cas hospitalisés

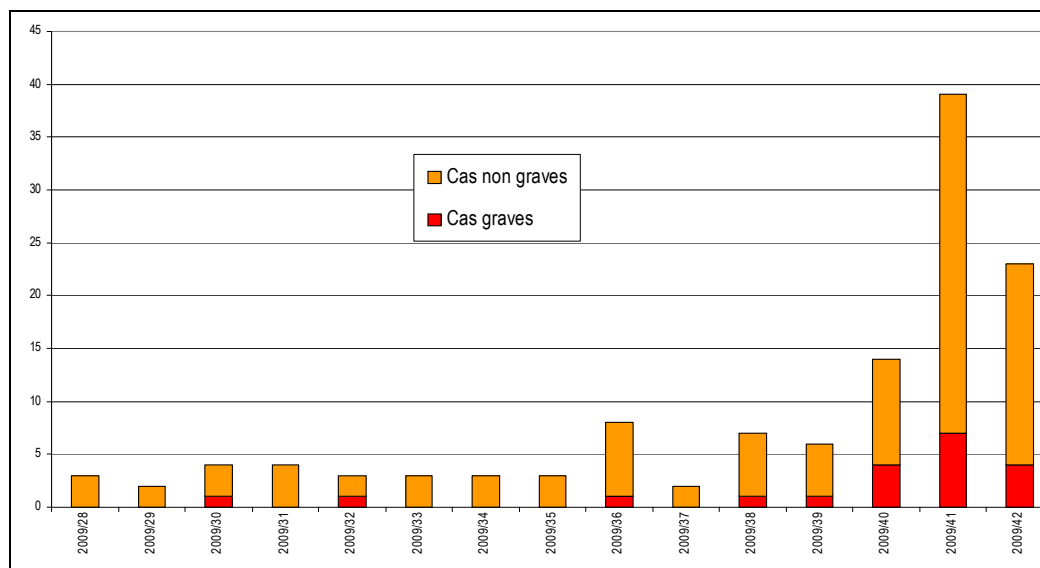
(source : InVS (Voozaflu), mise à jour du 21 octobre 2009 14h)

Le point épidémiologique

Grippe pandémique  
A(H1N1) 2009

### Figure 3 : Nombre hebdomadaire de cas hospitalisés en Ile de France

(hospitalisations du 01/07/2009 au 18/10/2009, données pouvant être revues à la hausse pour les dernières semaines)



Depuis le 1<sup>er</sup> juillet 2009, 129 cas confirmés (ou probables non confirmables) de grippe A(H1N1)v ont été hospitalisés dans la région, dont 23 graves, soit 39 de plus depuis le dernier bulletin.

Parmi ces 129 cas, 28 sont encore hospitalisés dont 14 graves.

*Pour rappel, un cas hospitalisé est défini comme un patient confirmé à A(H1N1) 2009 (ou probable non confirmable) ayant été hospitalisé plus de 24 heures. Un cas grave est un cas hospitalisé étant passé en réanimation, en soins intensifs ou décédé.*

## Informations générales

### Modalités de la surveillance au niveau national

[http://www.invs.sante.fr/surveillance/grippe\\_dossier/docs\\_professionnels/methodologie\\_surveillance\\_grippe\\_19\\_0809.pdf](http://www.invs.sante.fr/surveillance/grippe_dossier/docs_professionnels/methodologie_surveillance_grippe_19_0809.pdf)

### Définition de cas

[http://www.invs.sante.fr/surveillance/grippe\\_dossier/definition\\_cas\\_h1n1\\_070709.pdf](http://www.invs.sante.fr/surveillance/grippe_dossier/definition_cas_h1n1_070709.pdf)

### Sites utiles

Site de l'InVS : <http://www.invs.sante.fr/index.asp>.

Sites du ministère chargé de la Santé :

- pour le grand public : <http://www.sante-sports.gouv.fr/> ;
- pour les professionnels de santé : <http://www.grippe.sante.gouv.fr>.

## Partenaires régionaux de la surveillance

Agence régionale de l'hospitalisation

Associations SOS Médecins adhérant au réseau épidémiologique SOS Médecins France

Centre de veille et d'action sur les urgences (ARH-APHP)

Centres hospitaliers adhérant au réseau Oscour®

Directions départementales des affaires sanitaires et sociales

Samu

Services d'états civils des communes informatisées

### Cire Ile-de-France

Drass Ile-de-France

58-62 rue de Mouzaïa

75935 PARIS CEDEX 19

Tél. : 01.44.84.23.61

Fax. : 01.44.84.21.70

Mél. : [dr75-cire-idf@sante.gouv.fr](mailto:dr75-cire-idf@sante.gouv.fr)

<http://www.ile-de-france.sante.gouv.fr/veille-sanitaire-et-alerte/>