

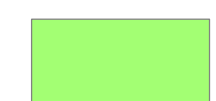




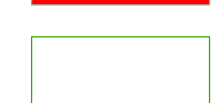
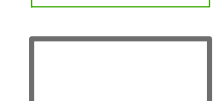
# QUALITE DE L'EAU DE DISTRIBUTION PUBLIQUE EN ILE DE FRANCE

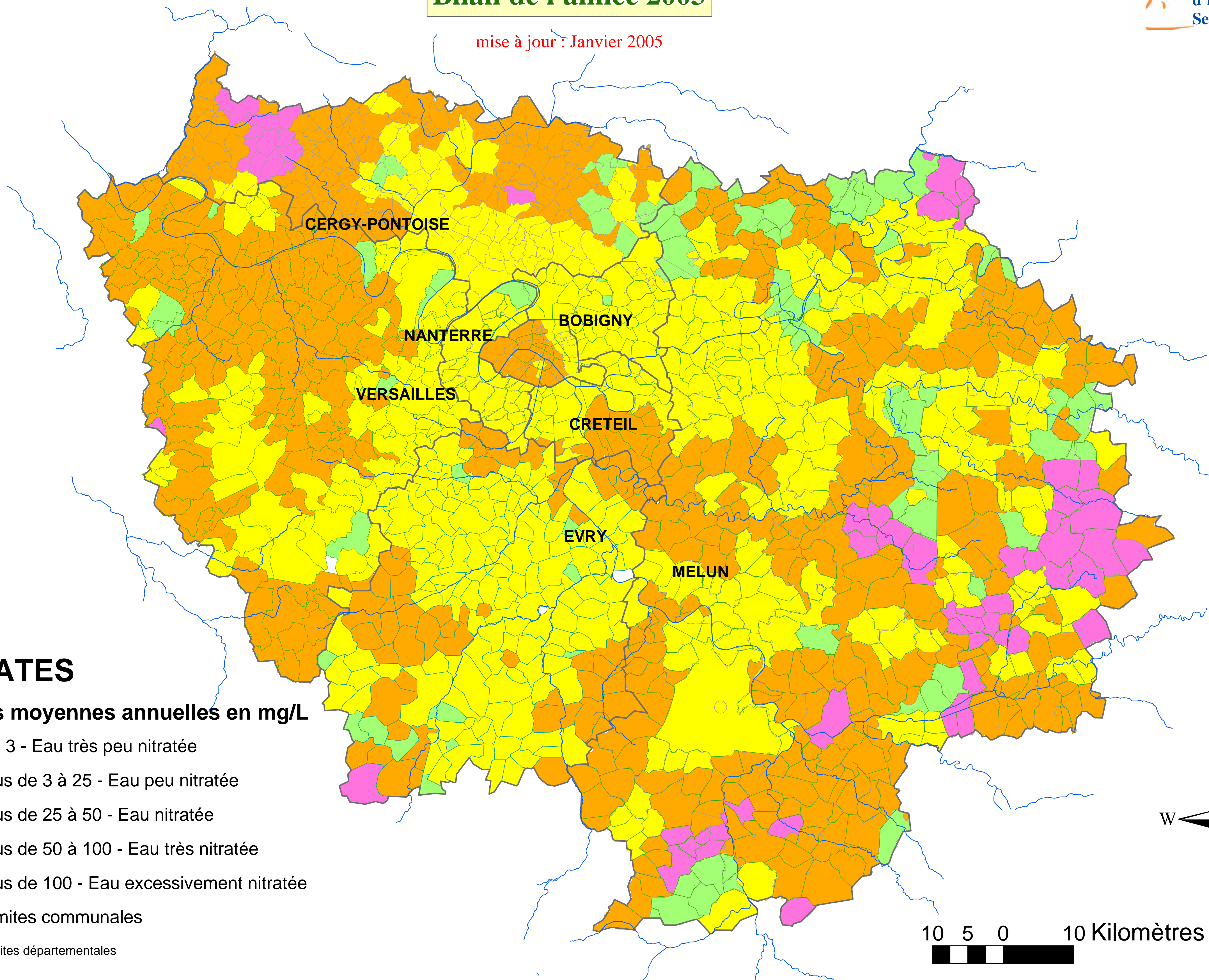
**Bilan de l'année 2003**

mise à jour : Janvier 2005

## NITRATES

Teneurs moyennes annuelles en mg/L

-  <= 3 - Eau très peu nitratée
-  plus de 3 à 25 - Eau peu nitratée
-  plus de 25 à 50 - Eau nitratée
-  plus de 50 à 100 - Eau très nitratée
-  plus de 100 - Eau excessivement nitratée
-  Limites communales
-  Limites départementales



10 5 0 10 Kilomètres

