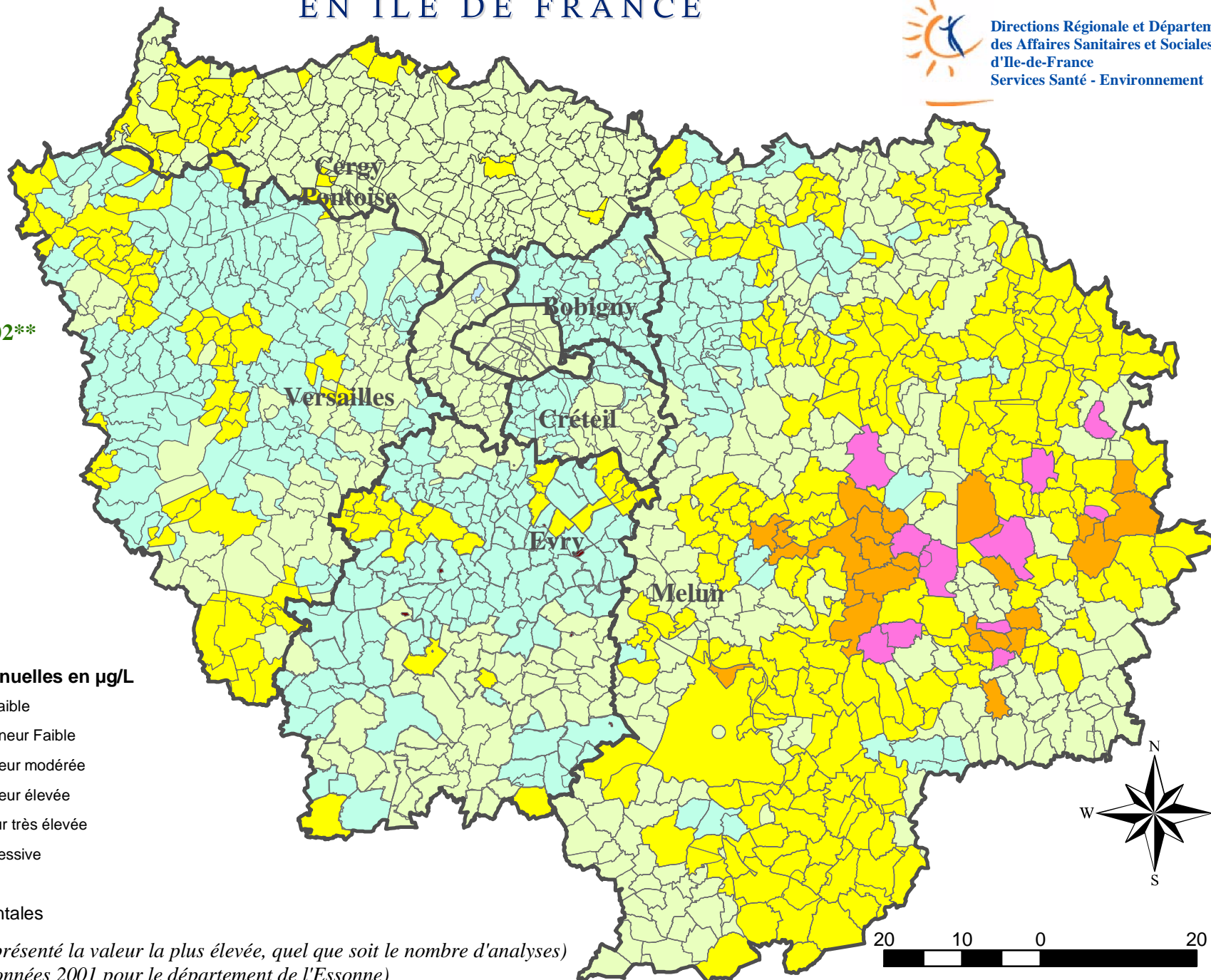


QUALITE DE L'EAU DE DISTRIBUTION PUBLIQUE EN ILE DE FRANCE



Directions Régionales et Départementales
des Affaires Sanitaires et Sociales
d'Ile-de-France
Services Santé - Environnement

Bilan de l'année 2002**
établi en 2003



PESTICIDES

Teneurs maximales* annuelles en µg/L

- <= 0,02 - Teneur très faible
- plus de 0,02 à 0,1 - Teneur Faible
- plus de 0,1 à 0,4 - Teneur modérée
- plus de 0,4 à 0,6 - Teneur élevée
- plus de 0,6 à 2 - Teneur très élevée
- plus de 2 - Teneur excessive
- Limites communales
- Limites départementales

(* pour la molécule ayant présenté la valeur la plus élevée, quel que soit le nombre d'analyses)

(** données 2001 pour le département de l'Essonne)